

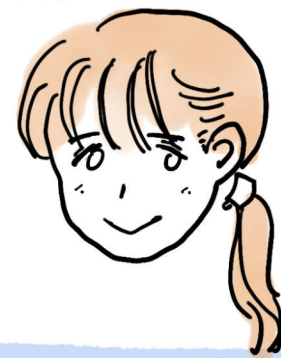
親都合で考えても しっしんじゃない?

今回の参加者



施設運営
まいまり

かすみ
子育て支援系 法人



いんづくり教室
けーちゃん

わど"●"ご...
会社員



旧 EDEN 周辺の 言迷の違和感

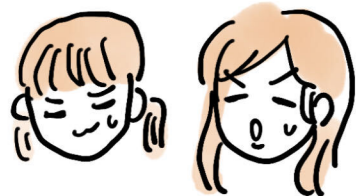
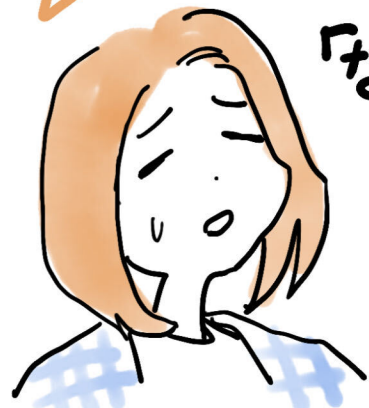
ほこりっぽそう
開鏡的 色あせた
暗い 感じ

日中はたかさん
光がさしている!
夜も 子どもも
にぎやか 楽しい

いつものあのへん MOVE MOVE 時

クローズした施設が"どうこう. じゃなくて
「なんかベビーカー押して歩きたくない」感覚がある...

「なんか」やなのよわっ



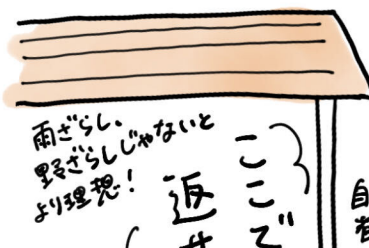
わかるわ〜



昔青葉通のあのへん、イヤキもあって
実際はそんなことないんだけど...
ヨガも気持ちいいから通った...

「なんか」の感覚が
「なんか...」は大切かも
「なんか」の感覚が
「なんか」の感覚が

②のりすこ式ベビーカーの可能性



子育て系イベントを運営していると。
「中心部が子育て世代でいける
場所があったら」という声もあるし
レンタルベビーカーがあったら...

子どもの要望にあわせてばかりだと
親も大変だしベビーカーを借り
られるのはいいよね。親のペースで
買い物行けたり休めたり...はうれしい!



③親もいっしょに 安心&楽しめたら

子育て支援施設って、子どもを遊ばせられ
るのはいいけど親はホッとできないて
いうのが本音かなあ。

なんだ「かんた」
気をはらなくちゃいけないの、
すごく分かります。
親子で楽しく体験できる
アクティビティ・場所があると
いいかもしれませんね。

